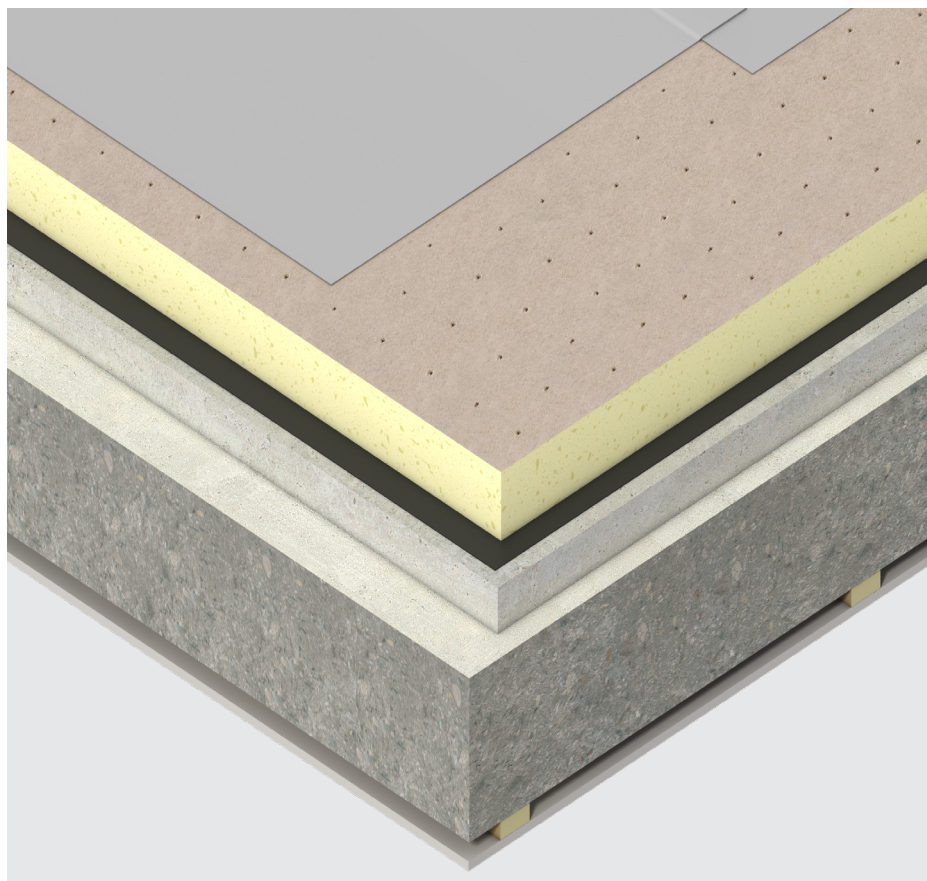


Dämmstoffe



Therma™ TR27 Flachdachplatte

PIR-Hochleistungsdämmung mit beidseitiger Mineralvlies-Kaschierung



- Gewichtsreduktion bzgl. Dämmstoff und Tragwerk
- zeitsparende Systembauweise
- konform mit DIN 18234 (Produktionshallen, Logistikzentren)
- geeignet für den Ausbau zur genutzten Dachfläche nach DIN 18531 (z. B. für Photovoltaik)
- diffusionsoffen

Faserfreier Kern



Polyurethan
dünn beschichtet

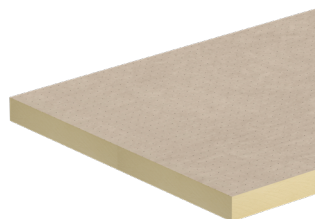


Kingspan®

Produktinformationen

Beschreibung

Mit ihr kann das Aufbautvolumen gegenüber herkömmlicher Dämmstoffe um ca. 40 % reduziert werden: Die Thermo™ TR27 Flachdachplatte ist das universelle PIR-Dämmelement für Flachdächer. Die beidseitig mit Mineralvlies-Kaschierung versehenen Hochleistungs-Dämmelemente sind ab einer Dicke von 80 mm in die WLS 027 eingestuft. Bei einer Verlegung auf Trapezblechen lassen sich schon mit geringen Plattendicken größere Sickenbreiten überbrücken.



Anwendungstyp nach DIN 4108-10: DAA Außendämmung von Dach oder Decke, vor Bewitterung geschützt, Dämmung unter Abdichtungen. Z. B. Gefälledächern und Flachdächern.

Technische Produktdaten

Daten	Wert
Wärmeleitfähigkeit λ_D (EN 13165) Nennwert	λ_D -Wert 0,027 W/(m·K) (Dicke < 80 mm) λ_D -Wert 0,026 W/(m·K) (Dicke 80 - 119 mm) λ_D -Wert 0,025 W/(m·K) (Dicke \geq 120 mm)
Wärmeleitfähigkeit λ_B (DIN 4108-4) Bemessungswert	λ_B -Wert 0,028 W/(m·K) (Dicke < 80 mm) λ_B -Wert 0,027 W/(m·K) (Dicke 80 - 119 mm) λ_B -Wert 0,026 W/(m·K) (Dicke \geq 120 mm)
Standardabmessung (EN 822)	1200 x 600 mm
Funktionelle Abmessung (EN 822)	1180 x 580 mm
Kantenbearbeitung	glatt (Platten mit glatten Kanten sind ab einer Dicke von 30 mm erhältlich.) umlaufend Stufenfalz (Platten mit umlaufend Stufenfalz sind ab einer Dicke von 80 mm erhältlich.)
Verhalten im Brandfall (EN 13501-1)	E
Dichte (EN 1602)	ca. 30 kg/m ³
Druckspannung bei 10% Stauchung (EN 826)	\geq 150 kPa (Dicke \leq 80 mm) \geq 120 kPa (Dicke > 80 mm)
Dimensionsstabilität - Länge und Breite (EN 1604, 48 Stunden, 70°C bei 90% RH)	\leq 2,0%
Dimensionsstabilität - Länge und Breite (EN 1604, 48 Stunden, -20°C)	\leq 1,0%
Geschlossener Zellgehalt (EN ISO 4590)	\geq 90%
Verfügbare Zertifizierung	EPD FM Global Zertifikat*

Für weitere Informationen zu den technischen Werten unserer Produkte wenden Sie sich bitte an unsere Techline unter techline.de@kingspan.com oder unter der Rufnummer 0800 664 88 59.

* Zertifikat auf Anfrage. FM zugelassen nach "FM 4470 zur Verwendung in Klasse 1 und nicht brennbaren Dachkonstruktionen" (nach FM Global) - einlagig 40 bis 160 mm oder mehrlagig bis 280 mm". Für Einzelheiten besuchen Sie bitte www.roofnav.com oder wenden Sie sich an unseren Technical Service.

R_D-Werte

Dicke (mm)	30	40	50	60	70	80	90	100	120	140	160
R _D ((m ² ·K)/W)* **	1,10	1,45	1,85	2,20	2,55	3,05	3,45	3,80	4,80	5,60	6,40

* Wärmedurchlasswiderstand der Dämmplatte auf Grundlage der Wärmeleitfähigkeit nach DIN 13165 mit λ_D . Weitere Informationen finden Sie in der DOP.

** Der angegebene R_D-Wert gilt nur für die Dämmung und ist somit nicht auf das gesamte Bauteil übertragbar. Die erforderlichen Werte für das Bauteil sind durch den Planer/Architekten spezifisch für das Objekt zu berechnen:

Kingspan Insulation GmbH & Co KG

Fuggerstraße 15
49479 Ibbenbüren

T: +49 (0) 5451 898-0
E: info@kingspaninsulation.de
www.kingspaninsulation.de

© Kingspan und das Löwen-Logo sind registrierte Warenzeichen der Kingspan Group plc in Deutschland und anderen Ländern. Alle Rechte vorbehalten. TM Thermo ist ein eingetragenes Warenzeichen der Kingspan Group plc.

Aus diesem Dokument können keine Rechte abgeleitet werden. Änderungen, Druckfehler und andere vorbehalten. Diese Version ersetzt alle früheren Versionen.



Version 10 | 5/2023

Scannen Sie den QR-Code, um die aktuellste Version dieses Dokuments zu erhalten.

