



KANN GmbH Baustoffwerke
Bendorfer Straße
56170 Bendorf-Mülhofen

Telefon: 02622 707-0
Telefax: 02622 707-128

www.kann.de
info@kann.de

KANN Betonpoller

Auszug aus KANN Expert - das Handbuch für Produkte und Technik 2015/2016

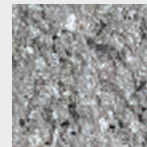
KANN Betonpoller

Abwechslungsreiche und robuste Poller für viele Gestaltungsaufgaben und Anforderungen.

Standardfarben



grau betonglatt



grau kugelgestrahlt

Eigenschaften

- Erfüllt RiBoN (Richtlinie für Betonteile ohne Norm mit Gütezeichen)
- Mit Schraubhülse
- Viele verschiedene Ausführungen
- Betonglatte und kugelgestrahlte Oberfläche

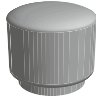
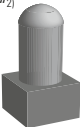

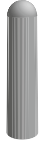

Einsatzbereiche

- Als Abgrenzungselemente, vorwiegend im innerstädtischen Bereich

KANN Betonpoller Typ „Donau“ und „Altmühl“ werden mit Hilfe eines Gewindestabes, der in einem Fundament verankert ist, verbunden und fixiert. Dieses Fundament muss aus mindestens 20 cm starkem Magerbeton bestehen.

Die Poller vom Typ „Iller“, „Lech“ und „Pegnitz“ werden mit einer Einbautiefe von 35 cm in ein Fundament aus Beton C 12/15 gesetzt. Das Fundament und die Rückenstütze sollte eine Mindestdicke von 15 cm aufweisen.

Nur in den Lieferregionen Nord, Ost und Süd erhältlich.

KANN Betonpoller	Abmessungen cm	Höhe cm	ca. kg/St.
Typ „Donau“ ²⁾ 	Ø 50	45	210
Typ „Altmühl“ ²⁾ 	Ø 40	70 + 35 (Sockel)	417
Typ „Iller“ ¹⁾ 	Ø 30	110	178
Typ „Lech“ ¹⁾ 	Ø 20/25	135	126
Typ „Pegnitz“ ¹⁾ 	Ø 28/35	120	215

1) Einbautiefe 35 cm 2) Zum Verschrauben mit Gewindestab



KANN Betonpoller, Typ „Donau“, grau betonglatt



KANN Betonpoller, Typ „Donau“, grau betonglatt