

DELTA®-LIQUIXX

Pastöse Funktions- beschichtung für optimale Detailsicherheit.

Für schwierige Dachdetails. Ideal einsetzbar zum luftdichten Anschluss im Innen- und Außenbereich an Dach- und Wandkonstruktionen mit geeigneten* DELTA®-Folien.



PREMIUM-QUALITÄT

■ Pastöse Funktions-
beschichtung

■ Für Durchdrin-
gungen und
Luftdichtheits-
schichten

■ Neubau
Sanierung

**Dachdurchdringungen
einfach und zuverlässig
an geeignete* DELTA®-
Folien anschließen?
DELTA® gibt Sicherheit
fürs Detail.**



■ **DELTA®-LIQUIXX**

Beim Neubau oder bei der Sanierung von Steildächern stellen Durchdringungen der Dachfläche eine besondere Schwierigkeit für Fachhandwerker dar. Um eine funktionierende Wärmedämmung zu erreichen, müssen Zangen, Antennenmaste, Dunstrohre, Dachfenster, Kabel, Rohre und viele weitere Details sicher an geeignete DELTA®-Folien angeschlossen werden.

■ Die strukturviskose, pastöse Funktionsbeschichtung DELTA®-LIQUIXX dient zum sicheren Anschluss luftdichtender Schichten an Wänden, Mauerwerk und schwierigen Details. Sie lässt sich problemlos mit dem Pinsel verstreichen und handwerksfreundlich verarbeiten.

■ *Geeignete Dampfsperren/Dampfbremsen:

- DELTA®-FOL PVG/-FOL PVG PLUS
- DELTA®-REFLEX/-REFLEX PLUS
- DELTA®-NOVAFLEXX
- DELTA®-S_d-FLEXX
- DELTA®-DAWI GP

■ DELTA®-LIQUIXX wurde speziell für die o. g. DELTA®-Folien entwickelt. Produkteigenschaft ist die Anwendbarkeit auf diesen DELTA®-Folien. Eine etwaige Anwendungsmöglichkeit bei anderen Folien ist mit deren jeweiligem Hersteller abzuklären.

DELTA®-Qualitäts- und Markenprodukte aus eigener Produktion.

Strukturviskose Funktionsbeschichtung:

DELTA®-LIQUIXX

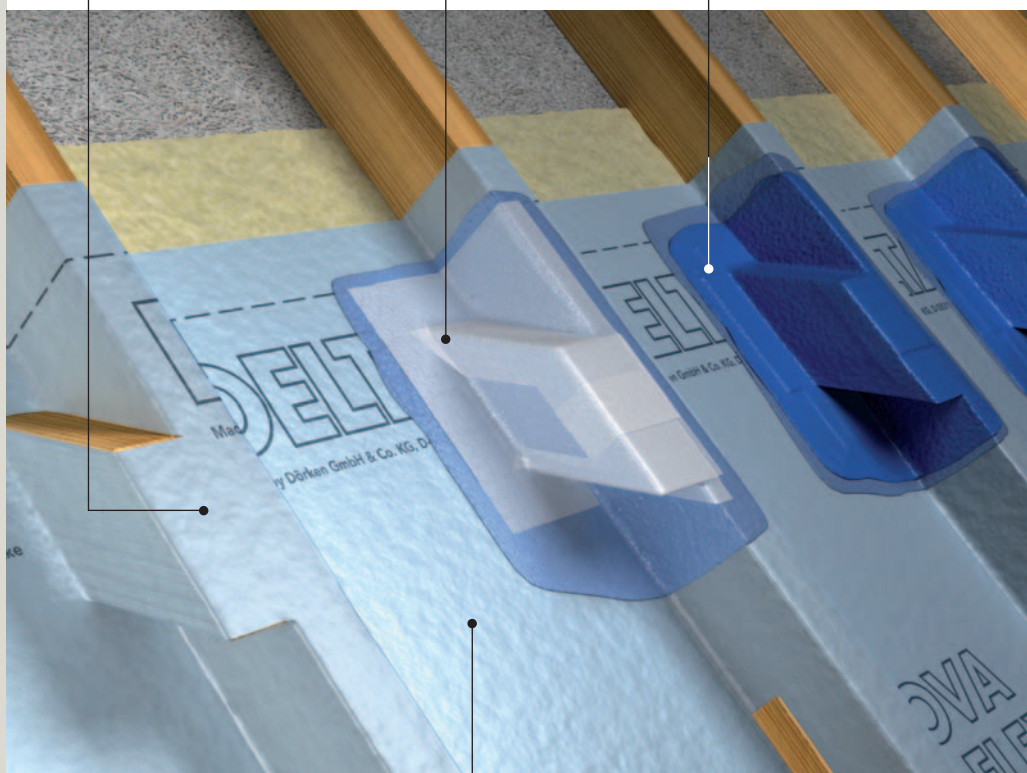
Zum schnellen, luftdichten Anschluss. Passgenau.

Ein typisches Beispiel, wie problemlos Sie mit DELTA®-LIQUIXX arbeiten können:
Der Anschluss von Zangen an eine Sanierungsdampfbremse.

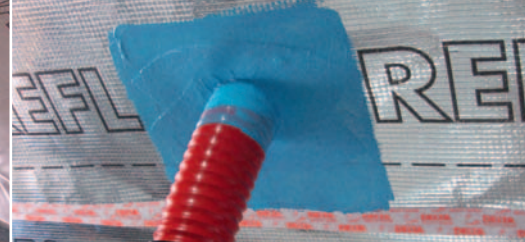
■ **Arbeitsschritt 1:**
*Sanierungsdampfbremse-Folie
einschneiden und anpassen*

■ **Arbeitsschritt 2:**
*DELTA®-LIQUIXX
auftragen. Spezialvlies
einlegen*

■ **Arbeitsschritt 3:**
*Deckenstrich aufbringen –
fertig!*



■ **Sanierungsdampfbremse
DELTA®-NOVAFLEXX**



Einfach und zeitsparend zu verarbeiten.

Perfekt für den Innenausbau ...

... und für den Anschluss Dunstrohr.

nau und diffusionsfähig. Mit Pinsel verarbeitbar.

DELTA®-LIQUIXX ...

- ... ist das ideale Material um luftdichte Anschlüsse von DELTA®-Luftdichtheits-schichten an z. B. Wänden, Rohrdurchführungen, Zangen, Kabeln und schwer zugängliche Details sicher herzustellen.
- ... ist eine verarbeitungsfertige pastöse Masse.
- ... hat einen eingebauten Trocknungsindikator: Farbe schlägt um von hellblau auf dunkelblau.
- ... erfordert keine Arbeitsunterbrechung durch Trocknungsprozess, da Dämmung sofort eingelegt werden kann.
- ... leistet einen Beitrag zur Einhaltung der EnEV (Luftdichtigkeit).
- ... ist tropfhemmend, da strukturviskos.
- ... ist leicht mit dem Pinsel zu verarbeiten.
- ... ist im ausgehärteten Zustand luftdicht.
- ... ist in nicht ausgehärtetem Zustand mit Wasser abwaschbar und erleichtert die Reinigung von Arbeitswerkzeug.
- ... ist die ideale Ergänzung zum DELTA®-Luftdichtungsprogramm.
- ... hat als Systemkomponente die Einlage DELTA®-LIQUIXX GT 15 Spezialvlies.
- ... bekommt durch das eingebettete Spezialvlies eine hohe Festigkeit.



DELTA®-LIQUIXX lässt sich schnell und einfach mit dem Pinsel auftragen.



Bequem arbeiten mit DELTA®-LIQUIXX

DELTA®-LIQUIXX ist eine strukturviskose, pastöse Masse, die beim Umrühren und Aufstreichen flüssig wird. Sie lässt sich daher tropffrei auftragen und im Moment des Verstreichens optimal verteilen. Danach erhält DELTA®-LIQUIXX wieder die strukturviskose Konsistenz und verläuft nicht oder tropft ab.

Verarbeiter profitieren daher von vielen Anwendungsvorteilen.

- Einfach
- Schnell
- Sicher

Dazu gibt es selbstverständlich perfektes Zubehör. Ausführliche DELTA®-System-Informationen erhalten Sie in den entsprechenden DELTA®-System-Ratgebern.

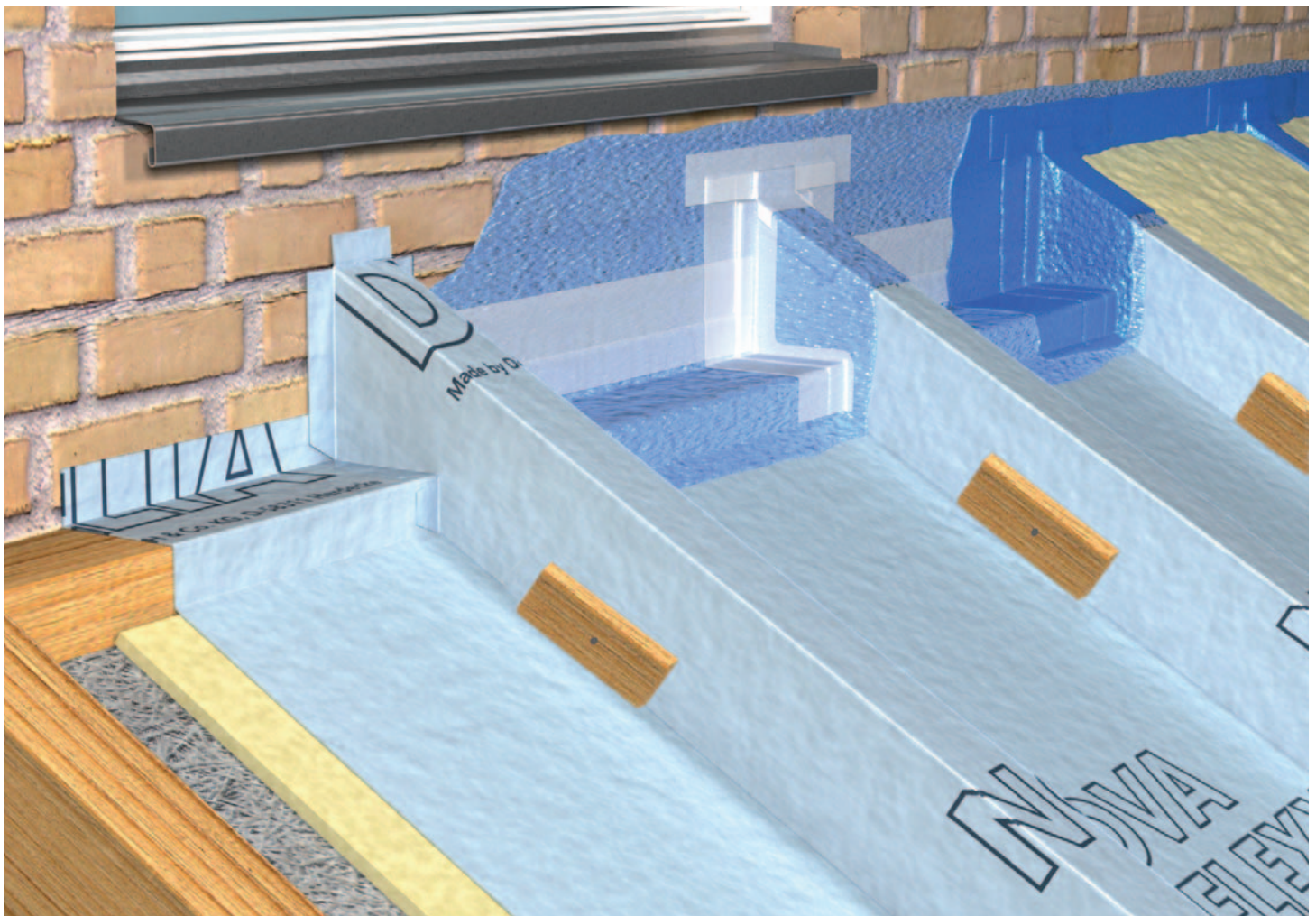


Schneller Anschluss auch außen am Schornstein ...

... oder beim Antennenmast ...

... oder an Zangen.

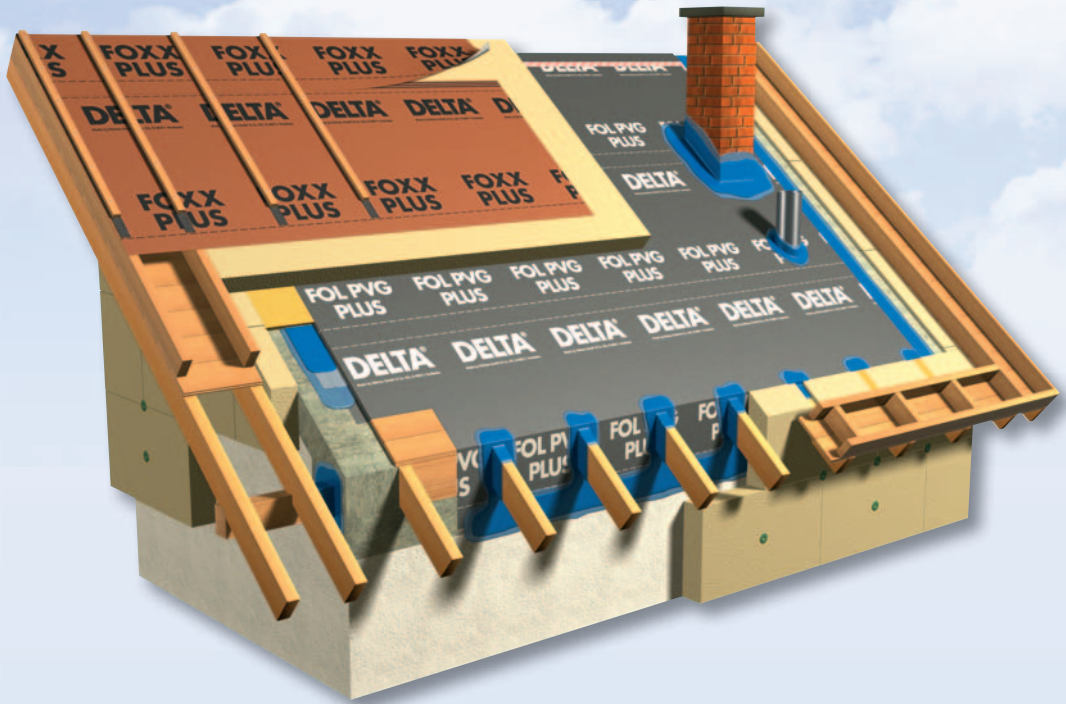
Ecken, Kanten und Durchbrüche ganz einfach anschließen.



- DELTA®-LIQUIXX lässt sich schnell und zuverlässig auf DELTA®-Folien verarbeiten. Dies gilt auch für schwierige Details am Dach, die schwer zugänglich sind.
- DELTA®-LIQUIXX sorgt bei schwierigen Details wie Ecken, Kanten und Durchbrüchen dafür, dass Fachhandwerker Zeit und Sicherheit gewinnen.
- DELTA®-LIQUIXX kann dank der besonders guten Haftungseigenschaften auf fast allen Untergründen sehr gut eingesetzt werden. Voraussetzung sind ausreichend tragfähige, saubere (besenreine), trockene bis leicht feuchte, frost- und fettfreie Untergründe.
- Arbeitswerkzeuge wie Pinsel lassen sich mit Wasser leicht reinigen.

Das DELTA®-LIQUIXX Luftdichtheitssystem

Bei der Aufdachdämmung außen ...



Im Dachausbau innen ...



DELTA®-LIQUIXX

Das Wichtigste in Kürze:

Material	Pastöse, strukturviskose Reinacrylat-Dispersion
Verarbeitungstemperatur	mind. + 5 °C
Untergrundtemperatur	mind. + 5 °C
Trocknungszeit	Bei 21 °C und 45 % Luftfeuchtigkeit 3 – 4 Std.
Trocknungs-Indikator	Hellblau (Dispersion) Dunkelblau (Durchtrocknung)
S _d -Wert	ca. 1,5 m
Verbrauchsmenge	ca. 0,9 l/m ² Spezialvlies GT 15
Verpackung DELTA®-LIQUIXX SET	18 l-Eimer mit dem Inhalt: 2,5 l/2,875 kg DELTA®-LIQUIXX im 5 l-Kunststoffgebinde plus 1 Rolle DELTA®-LIQUIXX GT 15 Spezialvlies, 20 m x 0,15 m, ausreichend für ca. 2,8 m ²
Verpackung DELTA®-LIQUIXX SET MINI	400 ml/460 g DELTA®-LIQUIXX incl. DELTA®-LIQUIXX GT 15 Spezialvlies, ausreichend für ca. 0,4 m ²

DELTA®-LIQUIXX sollte vor Frost geschützt werden und ist in nicht angebrochenen Originalgebinden mindestens 24 Monate haltbar.

Geeignete, verarbeitungsfähige Dampfsperren/Dampfbremsen sind folgende Dörken-Qualitätsfolien: DELTA®-FOL PVG/DELTA®-FOL PVG PLUS, DELTA®-REFLEX/DELTA®-REFLEX PLUS, DELTA®-NOVAFLEX, DELTA®-S_d-FLEX, DELTA®-DAWI GP.

DELTA®-Zubehör für DELTA®-LIQUIXX.

Dörken macht Ihnen das Leben leichter. Mit System.

Darum wird Sie das praktische DELTA®-Zubehör begeistern:



DELTA®-LIQUIXX GT 15 Spezialvlies
Vlieseinlage als maßgeschneiderte Systemergänzung zu DELTA®-LIQUIXX. Abmessung: 20 m x 0,15 m.



DELTA®-TIXX
Kartuschenkleber zum luftdichten Anschluss von Dampfsperren auf Mauerwerk. Ohne Anpressleiste. Innen.



DELTA®-MULTI-BAND
Universelles Klebeband mit höchster Klebekraft. Für alle Folien im Innen- und Außenbereich; zum Verkleben von Überlappungen, Durchdringungen und Reparatur von Rissen.



DELTA®-AGF-ALLGRUNDFIX
Farblose Imprägnierung und Grundierung.



DELTA®-THAN
Dauerelastischer Kartuschenkleber aus Spezialkautschuk. Außen.



DELTA®-FLEX BAND
Dehnfähiges Anschluss- und Abdichtungsband für Details außen und innen.

DELTA®



DELTA®-System ...

... für Bauherren:

„... da sichere ich mir zu fairen Preisen optimal ausge-reifte Problemlösungen in Marken-Qualität vom Top-Spezialisten!“

... für Handwerker:

„... da bekomme ich aus einer Hand ein Komplett-System, mit dem ich jeden Bauherrenwunsch zur vollen Zufriedenheit erfüllen kann. Sicherer geht's nicht!“

... für Planer:

„... da habe ich die Gewissheit, dass meine Planung für Dach und Keller mit den innovativen und bewährten Produkten systematisch und zukunftsicher realisiert wird.“

DÖRKEN

Dörken GmbH & Co. KG
Wetterstraße 58
58313 Herdecke
Tel.: 0 23 30/63-0
Fax: 0 23 30/63-355
bvf@doerken.de
www.doerken.de

Ein Unternehmen der Dörken-Gruppe

■ Ausschreibungstexte und detaillierte Verlege-anleitungen für die DELTA®-Produkte können Sie unter www.doerken.de per PDF-Datei ausdrucken und speichern.

■ DELTA®-System-Ratgeber zu den Themen Dach (Neubau/Ausbau sowie Sanierung/Umdeckung) und Trockener Keller per Fax anfordern.

